

## A APARÊNCIA DOS HEBREUS, E NAÇÕES SEGUNDO A BÍBLIA:

### Parte 1

*shalom* שָׁלוֹם

*Hoje irei apresentar alguns artefatos Que mostram a aparência dos antigos Semitas , existe muitas teorias de como seria a verdadeira aparência dos antigos Hebreus, Do povo de israel, Alguns Grupos defendem um euro-centrismo, dizendo que os antigos Hebreus era uma raça europeia branca caucasiana , outros defendem um Afro-centrismo , Defendendo que os Hebreus Seriam uma raça Negra africana , Ambas as teorias estão equivocadas*



### **As nações segundo a bíblia**

*Segundo vemos nas escrituras, Em Bereshit , **Gênesis capítulo 10:1-32**, Todas as nações da terra descendem dos 3 filhos de Noach . noé, cujos nomes eram*

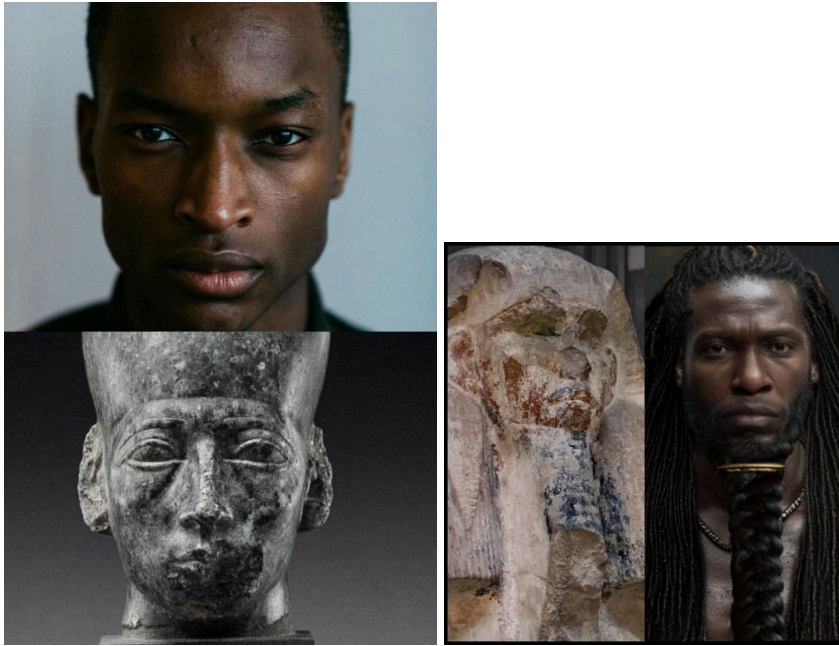
***Shem , Ham ,e Jafe** , Esses foram os patriarcas de todas nações da terra,*

*Começando por ham, ele foi o pai das Raças Africanas, Egípcios cushitas nubios e Etiopes , Como vemos nas seguintes passagens,*

### **HAM**

*6. Os filhos de Cam: **Cuche, Mizraim, Pute e Canaã**.  
(Bereshit, 10)*

*23. Então Israel entrou no **Mizraim/Egito**, e Jacó peregrinou na terra de Cam.  
(Salmos, 105)*



**Mizraim**, e o nome Hebraico para Egito , Hoje Por causa do Euro-centrismo, Se tem a ideia de que os Egípcios seriam uma raça branca caucasiana , **Oque e um Erro gravíssimo**, segundo oque vimos no livro de Bereshit, Cam Gerou a Mizraim , Cushe , pute , E canaã,

a palavra Cam No Hebraico , Significa Quente, talvez em referência a terra que ele herdaria , o continente Africa

H2526 (Str-pt ✓)

**02526** **𐤌𐤍** Cham

o mesmo que 2525;

Cam = "quente" n pr m

1. segundo filho de Noé, pai de Canaã e de vários povos que vieram a ser habitantes das terras do sul
2. em uso posterior, um nome coletivo para os egípcios n pr loc
3. o lugar onde Quedorlaomer feriu os zuzins, provavelmente no território dos amonitas (Gileade) a leste do Jordão

Como lemos , ele Gerou a Cush ,Cush ou Cushe , Em Hebraico significa literalmente Preto , Ou negro , Os descendentes de Cuxe habitavam o lugar que a bíblia chama de " Terra de Cuxe" (Gn 2:13). Os antigos gregos os chamavam de "Etiópes" (faces queimadas ou faces negras). Mais tarde o termo Cuxe passou a restringir-se à Etiópia.

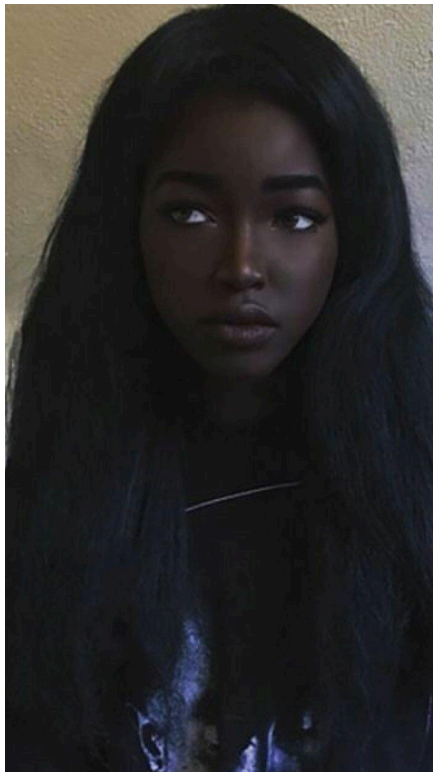
H3568 (Str-pt ✓)

**03568** כוש Kuwsh

provavelmente de origem estrangeira;  
DITAT - 969;

Cuxe ou Etiópia ou etíopes = "negro" n pr  
m

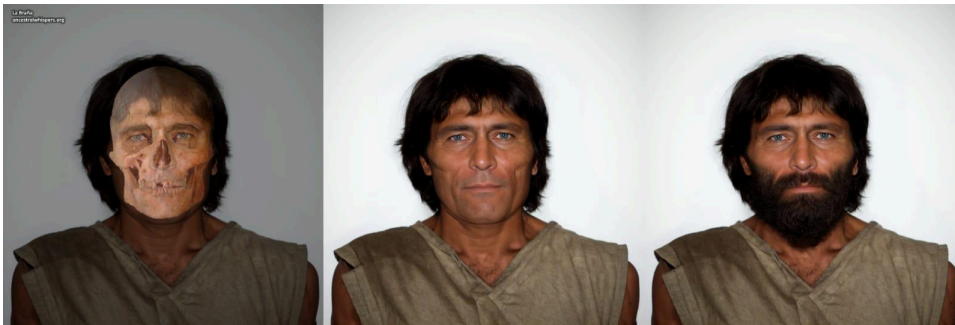
1. um benjamita mencionado somente no título do **Sl 7.1**
2. o filho de Cam e neto de Noé, o progenitor dos povos localizados no extremo sul da África
3. os povos descendentes de Cuxe n pr loc



**YAPETH ,**



*Segundo a interpretação de muitos , Jafe teria sido o pai da Raça branca europeia, Isso e em partes verdadeiro , porque em partes ?*



*Segundo o'que a própria Ciência Descobriu, os antigos europeus teriam Pele mais escura , E se tornaram brancos após algumas mutações genéticas, Para se adaptarem aos ambientes mais frios,*

- 2. Os filhos de Jafé: Gomer, Magogue, Madai, Javã, Tubal, Meseque e Tiras.**
  - 3. Os filhos de Gomer: Asquenaz, Rifate e Togarma.**
  - 4. Os filhos de Javã: Elisá, Társis, Quitim e Dodanim.**
  - 5. Por estes foram repartidas as ilhas das nações nas suas terras, cada qual segundo a sua língua, segundo as suas famílias, entre as suas nações.**
- (Gênesis, 10)*



de forma resumida Jafe foi O pai das nações que hoje compõe a Europa , Rússia , Itália , Grécia,Espanha , etc

**"Japetus era considerado pelos gregos o pai de toda a humanidade" Fonte: A Greek Reader de Cornelius Conway pg 210**

**Segundo a arqueologia e ciência genética, essas terras foram habitadas por pessoas de Pele negra e características caucasianas, alguns pesquisadores chegaram a afirma que a aparência dos antigos europeia seria Mulata**

**"Em hebraico, os gregos eram chamados de bene Yawan, "os filhos de Yawan", um nome que é idêntico a Ion, o ancestral mítico dos Ionianos." Fonte: Lingüística para Estudantes por David Alan Black pg 151**

H3120 (Str-pt ✓)

**03120** |I' Yavan

provavelmente procedente da mesma raiz que 3196; DITAT - 855; Javã = "Jônia" ou "Grécia" n pr m

1. um filho de Jafé e neto de Noé n pr loc
2. Grécia, Jônia, Jonianos
  - a. localização dos descendentes de Javã

**Como podemos ver , os antigos gregos eram Descendentes de Yawan**



Yawan;greece

*Segundo pesquisas recentes , a descendência de Jafe Também pode ser encontrada Nos turcos , Armênios , Gutios, ingush , chechens , entre outros povos ,*



Agora vejam as reconstruções de como seriam os primeiros habitantes das terras dos filhos de Jafe , Conforme as escrituras nos indicam

ancient Russian people



**Magog**  
*Russia*  
sons of Japheth



*Russia*

Sungir

ancient family of Germany



**Ashkenaz**  
*Germany*  
sons of Japheth



*Germany*

Western hunter Gatherers

ancient man of Italy



**Kittim**  
*Italy*  
sons of Japheth



*Italy*

Villabruna 1

ancient man of France



man of Combe Capelle

**Gomer**  
*France*  
 sons of Japheth



ancient man of spain

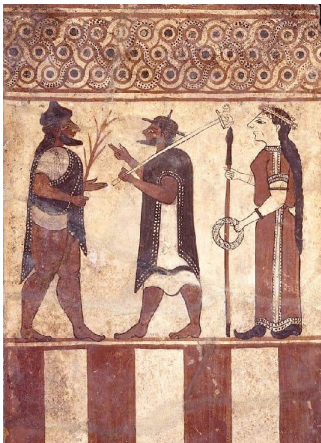


La Brana Man

**Tarshish**  
*Spain*  
 sons of Japheth




**Medos**



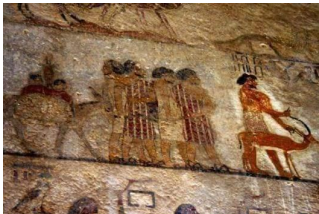
**Antigos romanos**

AGORA ABORDAREMOS A APARÊNCIA DOS ANTIGOS HEBREUS ,

## **SHEM**

21. **A Sem, que foi o pai de todos os filhos de Eber e irmão mais velho de Jafé, a ele também nasceram filhos.**
22. **Os filhos de Sem foram: Elão, Assur, Arfaxade, Lude e Arão.**
23. **Os filhos de Arão: Uz, Hul, Geter e Más.**
24. **Arfaxade gerou a Selá; e Selá gerou a Eber.**
25. **A Eber nasceram dois filhos: o nome de um foi Pelegue, porque nos seus dias foi dividida a terra; e o nome de seu irmão foi Joctã.**
26. **Joctã gerou a Almodá, Selefe, Hazarmavé, Jerá,**
27. **Hadorão, Usal, Dicla,**
28. **Obal, Abimael, Sebá,**
29. **Ofir, Havilá e Jobabe: todos esses foram filhos de Joctã.**
30. **E foi a sua habitação desde Messa até Sefar, montanha do oriente.**
31. **Esses são os filhos de Sem segundo as suas famílias, segundo as suas línguas, em suas terras, segundo as suas nações.**  
(Gênesis, 10)

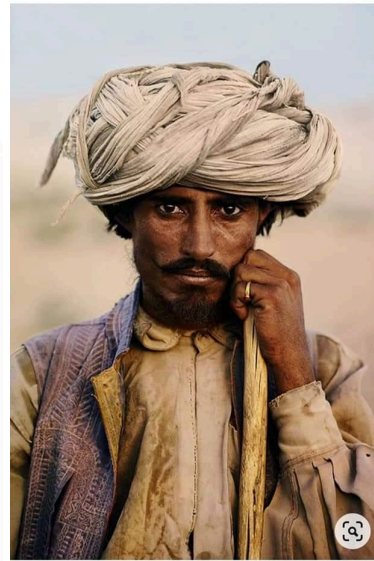
Os Hebreus são da descendência de Shem , Segundo a arqueologia , Os Descendentes de Shem Seriam pessoas de pele **marron avermelhado,ou castanho avermelhado, que pode variar do mais escuro ao mais claro** , ou seja os Semitas seriam sim pessoas de pele Negra mais que não de aparência Africana Camita , como mostraremos mais a frente, O povo de Israel se misturou com alguns povos Camitas ,



**Semitas levando presentes aos Egípcios**

Segundo alguns estudiosos, a Descendência de shem Pode ser resumida em "**Povos de cor Cobre**" , alguns desses Semitas puros ainda podem ser encontrados no oriente médio e em algumas regiões da África ,





*Segundo estudos , os povos nativo americanos, e também certos povos asiáticos também tem conexão com os povos Semitas ,*



*Essas pessoas são semelhantes as representações Feitas sobre a aparência do povo de Israel, especificamente o reino do sul ,*





## Asi es



Tahamura Indians

*Uma informação importante também, e que haviam sim Israelitas de aparência negroide , Conforme vemos nas escrituras , patriarcas de algumas das 12 tribos hebreias de Israel tiveram esposas cananeias , ou cushitas , Descendência de Cam , Ou seja mulheres negras , que passaram suas características para certas tribos , especificamente **o reino Do sul de israel ,como mostraremos agora***

*Essa imagem E um mosaico , Retratando o cerco do rei Assírio Senaqueribe(705-680 aC) a uma cidade de Judá, Ele levou o reino de Judá cativos para Assíria*

**Assyrian Carrying away Israel**



*Essa última imagem que apresentarei e de um artefato encontrado no alto Egito, De um Servo de um Homem Egípcio,*

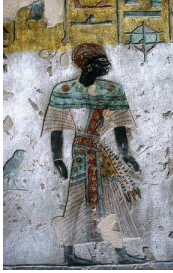


***Descrição: Homem negróide do Levante Meridional com pele marrom-escura avermelhada, bigode preto fino e pendente, barba fina aparada no queixo e mechas de cabelo preto trançado e crespo, penteado para trás e preso por uma faixa de cores vivas. Faltam a parte do queixo e parte da orelha devido ao mau estado em que se encontra a peça esmaltada. Os lóbulos das orelhas estão perfurados. Os lábios são grossos.***

***Não havia mais “cananeus” no controle do Levante Meridional na época do Faraó Ramsés III.***

O que o artefato egípcio mostra é uma representação clara de como realmente era o povo dominante do Sul do Levante na época de Ramsés III, no século XII aC. Essas pessoas não eram outros senão os chamados israelitas.

Talvez por esse motivo, o Historiador Heródoto chegou a afirmar que se acreditava que os Judeus " **faziam parte da mesma raça que os Etiópias**", isso talvez explicaria o porquê em alguns documentos Gregos, a terra de Israel chegou a ser chamada de " **etiopia**" ,



**Abaixo da imagem, estava escrito em Egípcio, ret , como era chamada a região da terra de Israel,**

**Continua.....**